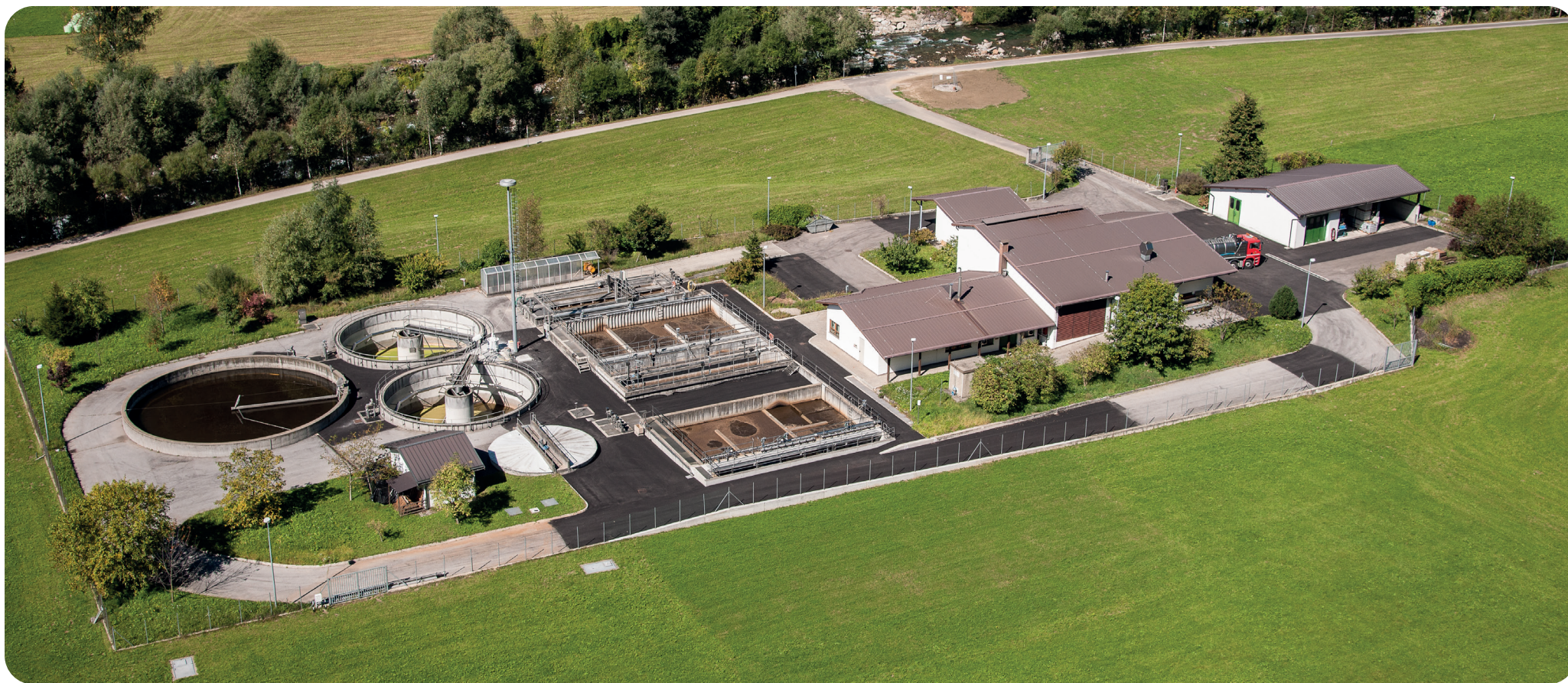
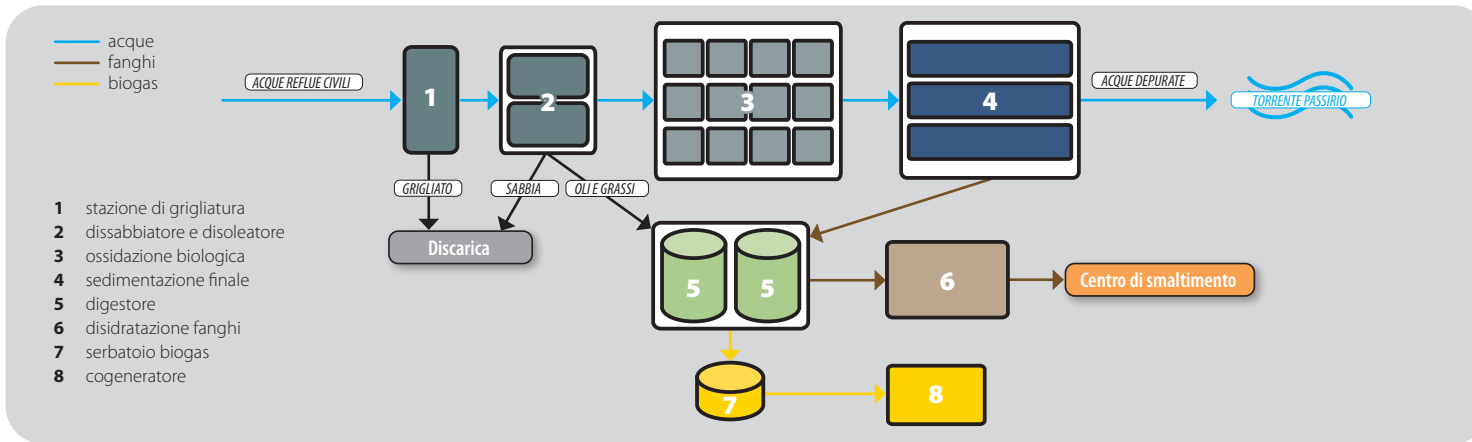


scheda tecnica



depuratore di san martino in passiria





Descrizione dell'impianto

Le acque reflue civili confluiscono nella stazione di grigliatura (1), dove tramite delle griglie automatiche viene trattenuto il materiale grossolano, quali pezzi di legno, stracci e carta. Il materiale fermato viene compattato e quindi smaltito in discarica. Il dissabbiatore ed il disoleatore (2) tolgono dall'acqua la sabbia che viene smaltita in discarica e trattengono oli e grassi commestibili, che vengono tolti dalla superficie ed inviati al digestore (5).

L'acqua di scarico confluisce nella vasca di ossidazione biologica (3), dove vivono dei microrganismi e dei batteri, che nutrendosi della sostanza organica disciolta nell'acqua si trasformano in fango biologico. Nel sedimentatore finale (4) il fango biologico si separa dall'acqua, viene estratto ed inviato al digestore. Nel digestore le sostanze organiche, tramite processi biochimici, vengono trasformate in gas metano, anidride carbonica e biomassa. Dopo la digestione il

fango viene ulteriormente disidratato (6) ed inviato ad un centro di smaltimento.

Il gas metano prodotto dalla digestione dei fanghi viene stoccato nel gasometro (7) e tramite motori a gas (8) trasformato in energia elettrica e calore.

Dati medi di funzionamento (annui)

ACQUE REFLUE TRATTATE				
550.000 m ³				
RESIDUI DI PROCESSO				
fanghi	490 t <i>19% di sostanza secca</i>	grigliato	25 t	sabbia 5 t

RISORSE PRODOTTE	
energia elettrica	83 MWh, 100% utilizzata per l'impianto
biogas	43.000 m ³

RENDIMENTI MEDI DI ABBATTIMENTO		
richiesta biochimica di ossigeno	(BOD ₅)	99%
richiesta chimica di ossigeno	(COD)	95%
azoto totale	(Ntot)	80%
fosforo totale	(Ptot)	91%

depuratore di san martino in passiria

capacità depurativa | 16.500 abitanti equivalenti

acque trattate | acque reflue civili

comuni serviti | San Martino, Moso, San Leonardo

entrata in servizio | 1992

personale impiegato | 2



Via Passiria 26/A, 39010 San Martino in Passiria
tel. 0471 089655
dep.passiria@eco-center.it